

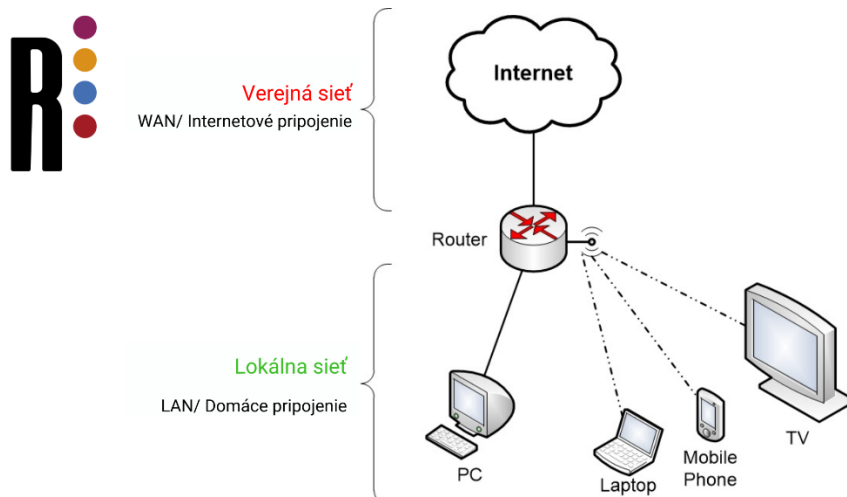
DÔLEŽITÉ VYMEDZENIE POJMOV



Verejná sieť - je sieť, ktorá sa úplne alebo prevažne používa na poskytovanie verejných elektronických komunikačných služieb, ktoré podporujú prenos signálov medzi koncovými bodmi siete.



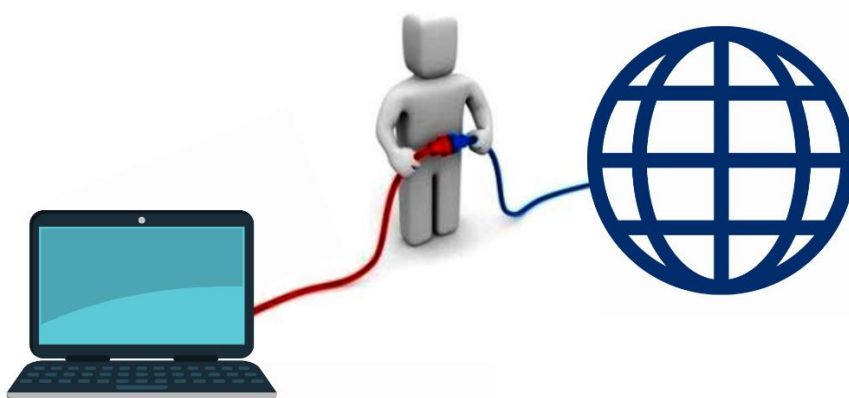
Lokálna sieť – je sieť, bezdrôtovo, ale aj drôtovo spájajúca počítače a ďalšie zariadenia ako telefóny, konzoly, či tablety, pokrývajúcu menšiu geografickú oblasť, ako napríklad dom, kanceláriu, alebo skupinu budov.



Verejná služba - je verejne dostupná služba, o ktorej používanie sa môže uchádzať každý záujemca.



Poskytovateľ - je osoba s oprávnením na poskytovanie verejných elektronických komunikačných sietí a služieb. Poskytovateľ podľa tejto Zmluvy je podnikom podľa zákona č. 351/2011 Z.z. o elektronických komunikáciách.



Účastník - je osoba, ktorá uzatvorila s Poskytovateľom Zmluvu o poskytovaní verejných služieb.



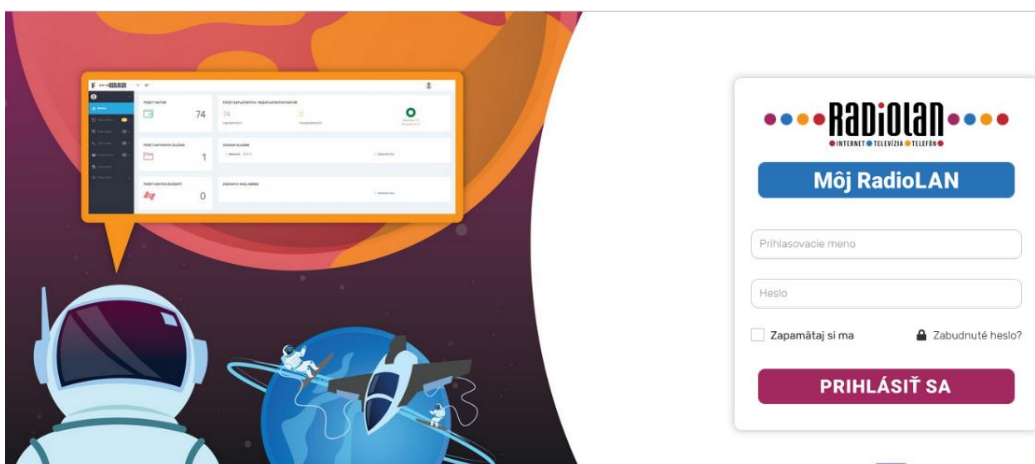
Rozhranie - je koncový bod siete, ktorý je fyzickým bodom, v ktorom sa Účastníkovi poskytuje pripojenie k verejnej sieti. Technické parametre rozhrania sú špecifikované v dokumente Technická špecifikácia účastníckych rozhraní (TŠÚR), ktorý je Poskytovateľ povinný predkladať Telekomunikačnému úradu SR na zverejnenie. Pre účely tejto zmluvy a definíciu miesta dodávania a odoberania služby je rozhraním:a) pri káblovom pripojení (napríklad IEEE 802.3 / Ethernet) účastnícka zásuvka, ak je inštalovaná, alebo vidlica prívodného kábla, ak zásuvka inštalovaná nie je,b) pri rádiovom pripojení (napríklad IEEE 802.11 / Wi-Fi) priestor v bezprostrednej blízkosti antény prístupového bodu rádiovj siete v smere vyžarovania.



Účastnícke vedenie - je fyzický okruh spájajúci koncový bod siete (Rozhranie) s rozvádzačom alebo rovnocenným zariadením v pevnej verejnej sieti.



Zákaznícky portál - je časť Webového sídla Poskytovateľa, ktorá je prístupná Účastníkovi po prihlásení prideleným menom a heslom a kde sú účastníkovi poskytované informácie k aktívnym službám. V RadioLANe vám poskytujeme zákaznícky portál Privátnu zónu s názvom Môj RadioLAN.



Kontaktné centrum - je pracovisko určené pre osobný, telefonický a písomný kontakt Poskytovateľa so záujemcami o službu a Účastníkmi. Na tomto mieste sa poskytujú aktuálne informácie o platných cenách, servisných poplatkoch, druhoch servisných služieb, podporných služieb a kontaktoch na tieto služby, spôsoboch platby, ako aj na rozdieloch v nákladoch v súvislosti so spôsobom platby. Adresa kontaktného centra je zverejnená na webovom sídle Poskytovateľa.



Časová dostupnosť - je percentuálne vyjadrenie, akú časť zo zúčtovacieho obdobia je služba dostupná na Rozhraní.



Proklamovaná rýchlosť - je rýchlosť, ktorú Poskytovateľ používa vo svojich komerčných komunikáciách, vrátane inzerovania a marketingu v súvislosti s propagovaním ponúk služieb prístupu k internetu, a vrátane uvádzania parametrov služieb v Cenníku (Tarife) a Zmluve. Ak nie je pri údajoch o rýchlosti pripojenia jednoznačne uvedené, o akú rýchlosť sa jedná, ide o Proklamovanú rýchlosť. Ak nie je stanovené inak, Proklamovaná rýchlosť je totožná s Maximálnou rýchlosťou.



Maximálna rýchlosť je rýchlosť, ktorú Účastník môže očakávať, že ju bude mať k dispozícii pri prístupe k službe minimálne raz denne, a to v čase od 00:00 hod. do 24:00 hod.

Bežne dostupná rýchlosť je rýchlosť, ktorú bude mať Účastník k dispozícii:

- pri pripojeniach s garantovanými parametrami (označované ako garant, business a pod.) – na úrovni minimálne 90% z Maximálnej rýchlosti počas minimálne 90% z každého súvislého 4-hodinového intervalu,
- pri ostatných pripojeniach – na úrovni minimálne 60% z Maximálnej rýchlosti počas minimálne 60% z každého súvislého 24-hodinového intervalu.

Minimálna rýchlosť - je rýchlosť, ktorá je: 1. pri pripojeniach s garantovanými parametrami (označované ako garant, business a pod.) – 80% z Maximálnej rýchlosti, 2. pri ostatných pripojeniach – 20% z Maximálnej rýchlosti.

