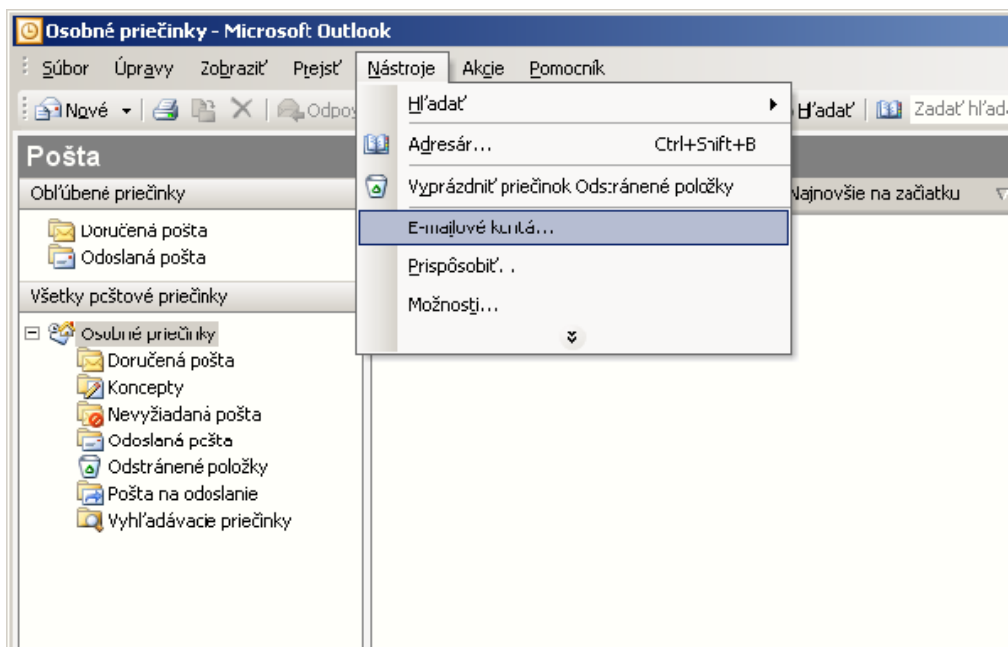
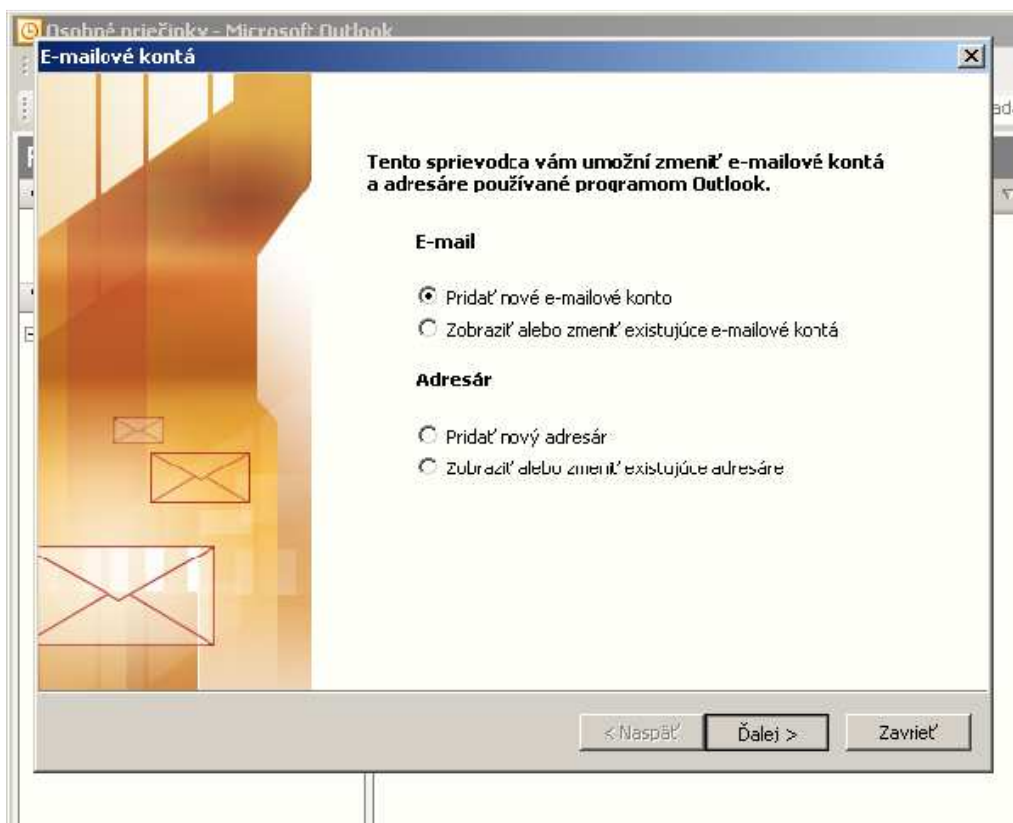


Nastavenie e-mail konta v Outlook 2003.

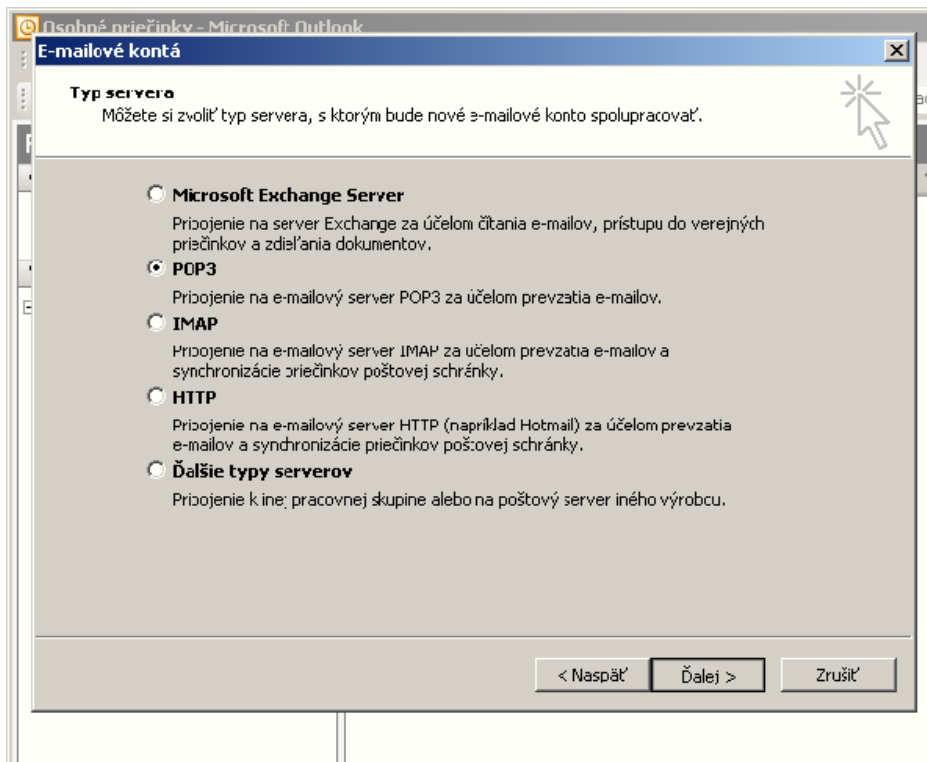
V nástrojovej lište vyberte **Nástroje » E-mailové kontá**.



Zvolte podľa obrázku a kliknite na tlačidlo **Ďalej**.



Zvolte podľa obrázku a kliknite na tlačidlo **Ďalej**.



Vyplňte:

Vaše meno - Vaše meno a priezvisko.

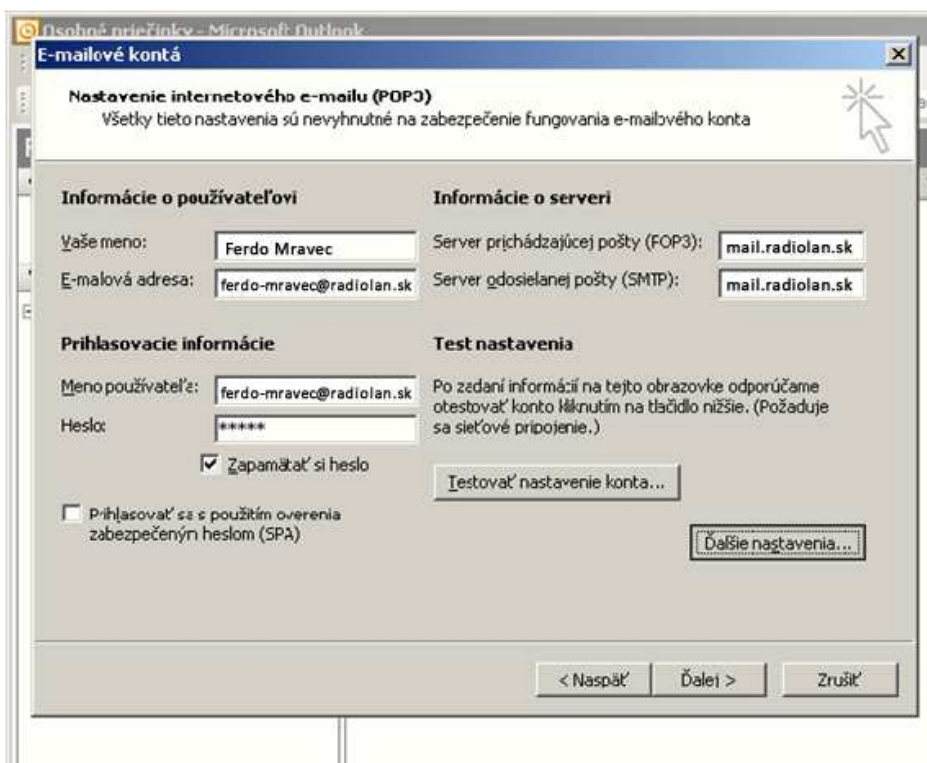
E-mailová adresa - Vaša e-mail adresa.

Meno používateľa - Vaša e-mail adresa.

Heslo - Heslo k e-mail kontu.

Server prichádzajúcej pošty (POP3) - mail.radiolan.sk

Server odosielanej pošty (SMTP) - mail.radiolan.sk



Po vyplnení kliknite na tlačidlo **Ďalšie nastavenia**. V záložke Server odosielanej pošty zaškrtnite: Odchádzajúci server (SMTP) vyžaduje overenie. A použijť rovnaké nastavenia ako server prichádzajúcej pošty. Kliknite na tlačidlo **OK**. Kliknite na tlačidlo **Ďalej**.

Nastavenie internetového e-mailu (POP3)
Všetky tieto nastavenia sú nevyhnutné na zabezpečenie fungovania e-mailového konta

Informácie o používateľovi
Vaše meno:
E-mailová adresa:

Informácie o serveri
Server prichádzajúcej pošty (POP3):
Server odosielanej pošty (SMTP):

Prihlasovacie informácie
Meno používateľa:
Heslo:
 Zapamätať si heslo
 Prihlasovať sa s použitím overenia zabezpečeným heslom (SPA)

Test nastavenia
Po zadaní informácií na tejto obrazovke odporúčame otestovať konto kliknutím na tlačidlo nižšie. (Požaduje sa sieťové pripojenie.)

< Naspäť Ďalej > Zrušiť

Kliknite na tlačidlo **Dokončiť**.

Gratulujeme!

Úspešne ste zadali všetky informácie požadované na nastavenie konta.

Sprievodcu ukončíte kliknutím na tlačidlo Dokončiť.

< Naspäť **Dokončiť**