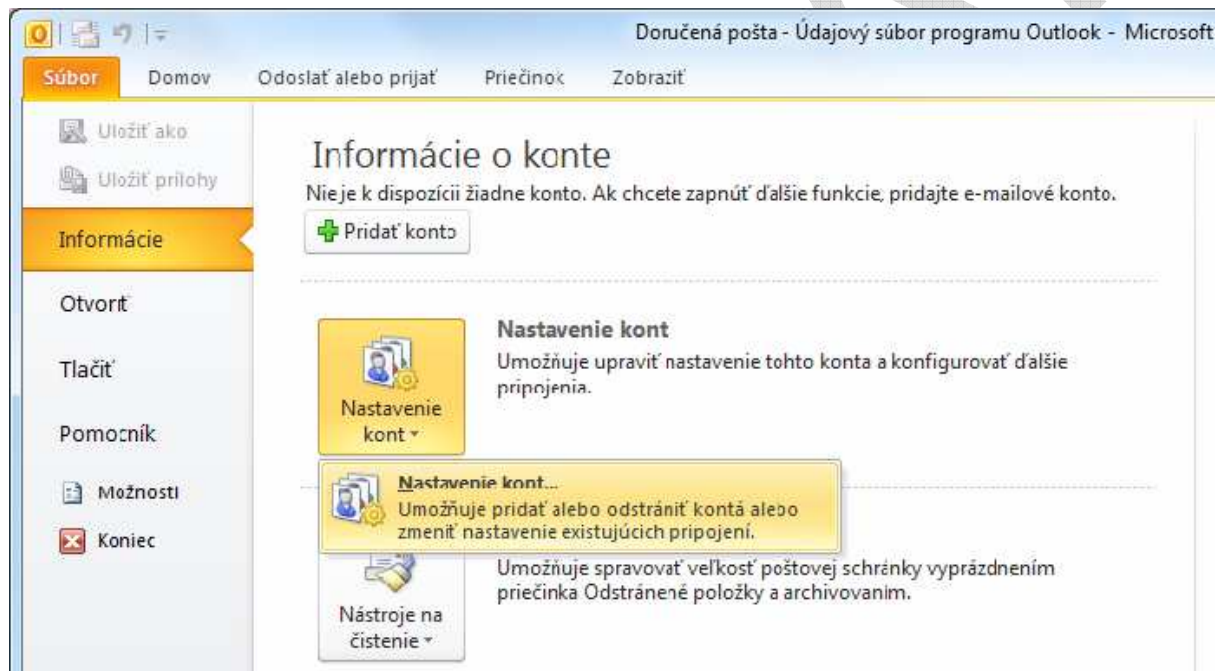
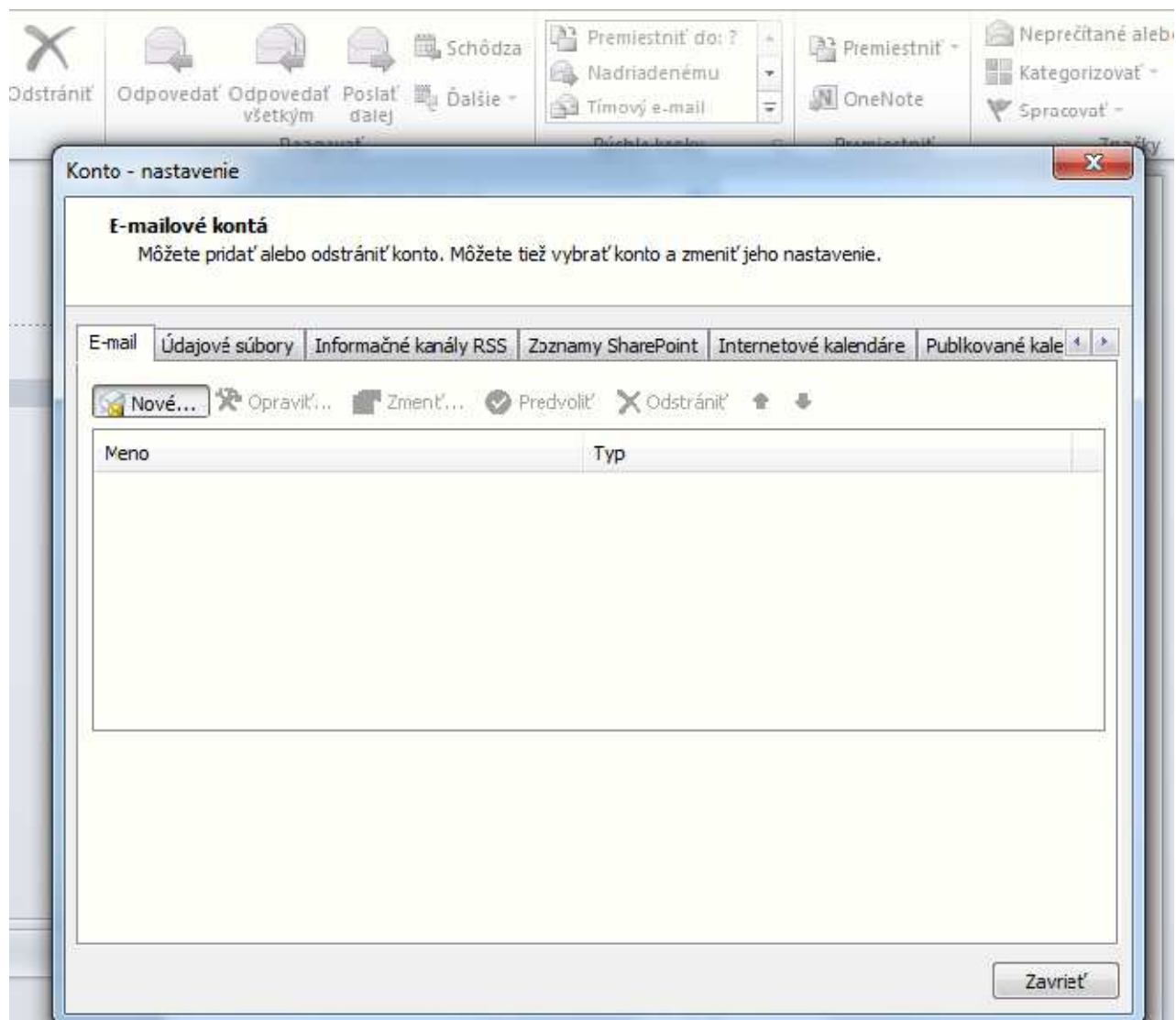


Nastavenie e-mail konta v Outlook 2010.

V nástrojovej lište kliknite na **Súbor**. V okne ktoré sa otvorí po kliknutí, kliknite na položku **Nastavenie kont**.



Po otvorení sprievodcu kliknite na položku **Nové**.



Zakliknite možnosť *Manuálne konfigurovať nastavenia servera alebo ďalšie typy serverov*. To znamená, že kliknete myšou na biely krúžok a potvrdíte voľbu kliknutím na tlačidlo **Ďalej..**

E-mailové kontá

Pridanie nového konta

Automatické nastavenie konta
Umožňuje pripojiť sa k iným typom servera.

E-mailové konto

Vaše meno:
Príklad: Mariana Šúňová

E-mailová adresa:
Príklad: mariana@contoso.com

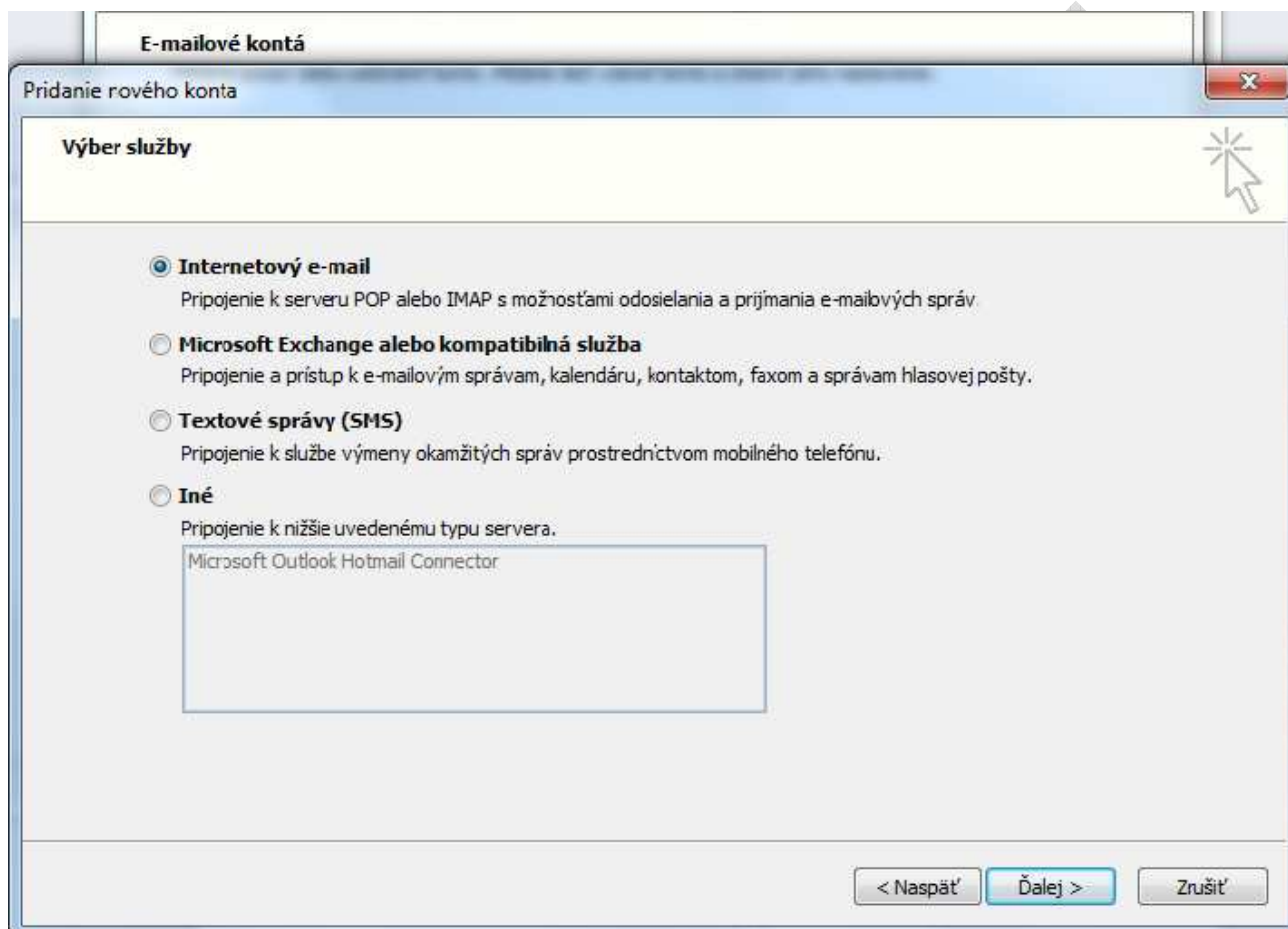
Heslo:
Znova zadajte heslo:
Zadajte heslo, ktoré vám poskytol poskytovateľ internetových služieb.

Textové správy (SMS)

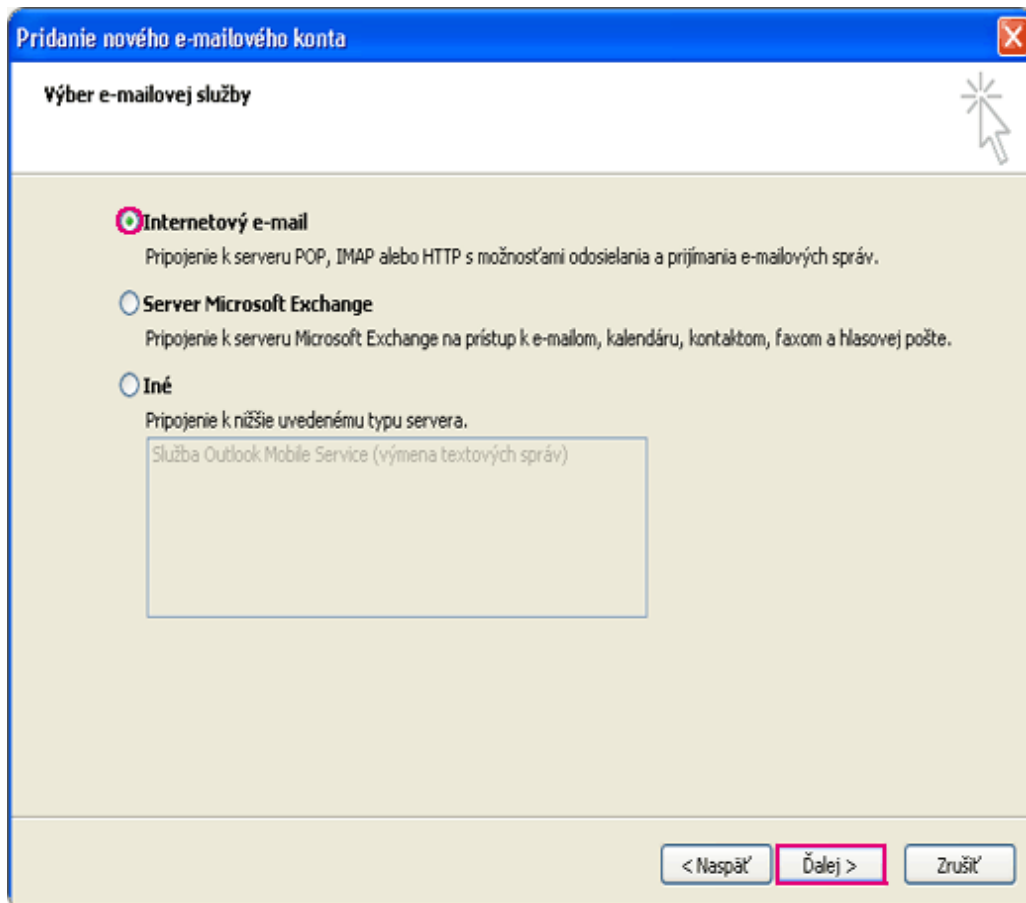
Manuálne konfigurovať nastavenia servera alebo ďalšie typy serverov

< Naspäť **Ďalej >** Zrušiť

Zakliknite možnosť *Manuálne konfigurovať nastavenia servera alebo ďalšie typy serverov*. To znamená, že kliknete myšou na biely štvorcík a potvrdíte voľbu kliknutím na tlačidlo **Ďalej**.



Z daných možností vyberte Internetový e-mail . A kliknite na tlačidlo **Ďalej**.



V ďalšom kroku zadajte vaše meno a názov vašej schránky. Typ konta zvolíte **POP3**. Ako server prichádzajúcej a odchádzajúcej pošty(SMTP) zadajte názov servera, ktorým je: **mail.radiolan.sk**. Do kolonky meno používateľa a heslo doplníte prihlasovacie meno a heslo k službám elektronickej pošty tak, ako je uvedené na obrázku pod týmto textom a kliknite na tlačidlo **Ďalšie nastavenia**.

Zmena e-mailového konta

Nastavenie internetového e-mailu
Všetky tieto nastavenia sú nevyhnutné na zabezpečenie fungovania e-mailového konta.

Informácie o používateľovi
Vaše meno:
E-mailová adresa:

Informácie o serveri
Typ konta:
Server prichádzajúcej pošty:
Server odchádzajúcej pošty (SMTP):

Prihlasovacie informácie
Meno používateľa:
Heslo:
 Zapamätať si heslo
 Vyžadovať prihlásenie použitím overenia zabezpečeným heslom (SPA)

Test nastavenia konta
Po zadaní informácií na tejto obrazovke odporúčame otestovať konto kliknutím na tlačidlo nižšie. (Požaduje sa sieťové pripojenie.)

Zaškrtnite políčko podľa obrázku a potvrďte kliknutím na **OK**.

Zmena e-mailového konta

Všeobecné Server odosielanej pošty Pripojenie Spresnenie

Server odosielanej pošty (SMTP) vyžaduje overenie

Použiť rovnaké nastavenie ako pre server prichádzajúcej pošty

Prihlasovať sa ako

Meno používateľa:

Heslo:

Zapamätať si heslo

Vyžadovať overenie zabezpečeným heslom (SPA)

Prihlásiť sa na server prichádzajúcej pošty pred odoslaním pošty

OK Zrušiť

Kliknite na tlačidlo **Ďalej**.

Zmena e-mailového konta

Nastavenie internetového e-mailu
Všetky tieto nastavenia sú nevyhnutné na zabezpečenie fungovania e-mailového konta.

Informácie o používateľovi

Vaše meno:

E-mailová adresa:

Informácie o serveri

Typ konta:

Server prichádzajúcej pošty:

Server odchádzajúcej pošty (SMTP):

Prihlasovacie informácie

Meno používateľa:

Heslo:

Zapamätať si heslo

Vyžadovať prihlásenie použitím overenia zabezpečeným heslom (SPA)

Test nastavenia konta

Po zadaní informácií na tejto obrazovke odporúčame otestovať konto kliknutím na tlačidlo nižšie. (Požaduje sa sieťové pripojenie.)

< Naspäť **Ďalej** > Zrušiť

Potvrďte kliknutím na tlačidlo **Dokončiť**.

